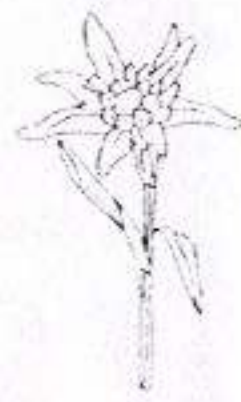


# 50. Spigolo Noaro

Riferimento bibliografico  
Arrampicate scelte nelle Piccole Dolomiti e nel Pasubio  
Giudo Casarotto, Cierre Edizioni 2005



## Pilastro del Vaio Stretto, 1590 m

G. Cavion e A. Pojer, 19 maggio 1957

Rip. 28/10/2006



spigolo NE



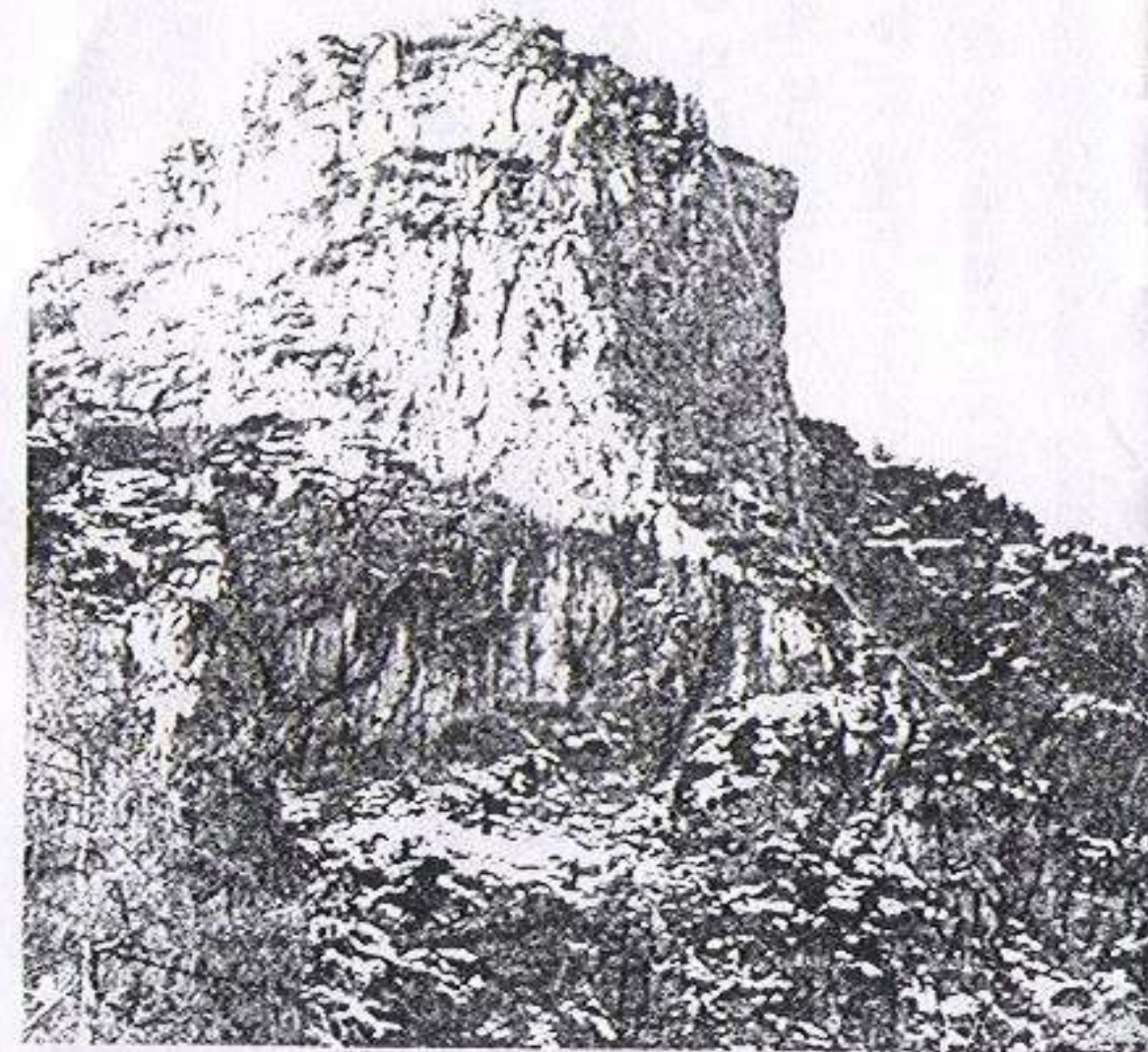
160 m



un passo di 5- e tratti di 4 e 4+  
il resto più facile



Via: chiodi e protezioni naturali  
Soste: golfari e mughii



- BASTANO 10 RIVIVI e GOLFARI

Bella salita lungo l'elegante direttrice dello spigolo del pilastro; inizialmente le difficoltà sono contenute, poi si prosegue con difficoltà superiori. Via classica per la logica di salita e per la qualità della roccia, che ben si abbina allo Spigolo Soldà del Cornetto.



Dal Passo Pian delle Fugazze si segue la Strada del Re fino a malga Cornetto dove si lascia la macchina. Qui si prende il sentiero per il Vaio Stretto (seg. n. 44) e una volta superato il primo salto attrezzato con corda fissa, si abbandona il sentiero scendendo verso sinistra, percorrendo una cengia si raggiunge il punto di attacco posto sul filo dello spigolo. (40/50 minuti)



Dall'uscita della via si segue la cresta per tracce di sentiero, aggirato l'ultimo risalto si passa attraverso un foro fino a un terrazzino. Con una corda doppia di 15 m si arriva a una forcella. Si fa una attraversata aggirando un pinnacolo e si arriva a un terrazzino sopra l'uscita del Vaio Stretto passando per una cengia erbosa ed esposta. Con una doppia di 15 m o in arrampicata (3° grado) si arriva al sentiero del Vaio Stretto. Da qui esistono due possibilità:  
1) scendere per il Vaio Stretto, parzialmente attrezzato con corde metalliche e una scala, fino a ricongiungersi al sentiero di attacco (sconsigliato se bagnato).  
2) salire al Passo dell'Émmele e da qui scendere alla Strada del Re e lungo essa a Malga Cornetto.



In caso di nebbia può risultare difficile individuare la discesa. È possibile scendere in corda doppia lungo la via di salita.

50M  
UMIG  
TIRO

