

# 43. Dagmy

Riferimento bibliografico  
Arrampicate scelte nelle Piccole Dolomiti e nel Pasubio  
Giudo Casarotto, Cierre Edizioni 2005

## Primo Apostolo, 1738 m

dall'alto F. Spanevello da solo, estate 1996

Rip. 12/11/2006



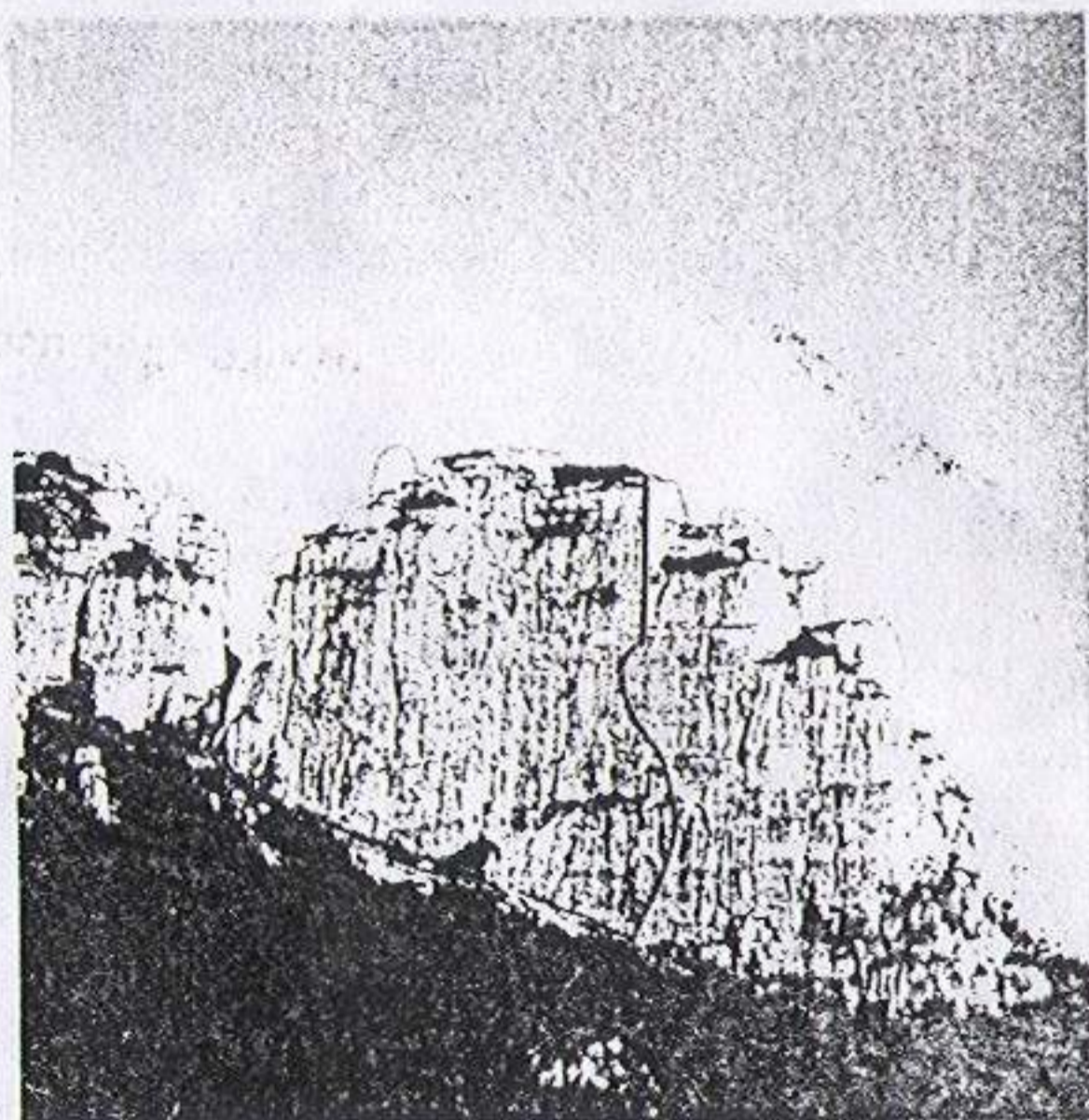
parete Ovest



85 m ~~100m~~



un passo 6+ (A0) il resto prevalentemente dal 4 al 5+



NO MARTINI  
NO CHIODI



Via: fix e alcuni chiodi  
Soste: fix

bastano 12 Rinvii

Belli l'itinerario e la roccia, abbondanti le protezioni.



Dal rifugio di Campogrosso si prende la strada asfaltata che costeggia il versante est del Sengio Alto (Strada del Re). Si può parcheggiare l'auto in prossimità dello sbarramento della strada. Quindi si prosegue a piedi fino allo slargo prativo sotto la parete est del Baffelàn, si prosegue lungo un sentiero che prima scende tra i prati e poi sale tra ghiaie e massi. Si oltrepassa il Figlio del Baffelàn e si arriva a una briglia di contenimento che si supera con l'uso di una catena. Si risale il Boale del Baffelàn fino al Passo del Baffelàn (bivio, segnavia). Si prende il sentiero che porta nel versante ovest e si prosegue in direzione nord. L'attacco è al centro della parete sinistra di alcune nicchie, scritta alla base. (1 ora circa)

(4 doppie)

In doppia lungo la via di salita fino alla base della parete. BASTA 1 Cavale

da 60 m!

In alternativa si può scendere dal versante opposto lungo un Cavale (doppia) fino a raggiungere il sentiero di ARRIVATA

Prestare attenzione a non muovere sassi con la prima corda doppia. L'esposizione a ovest ne rende spesso possibile la salita al sole anche quando gli altri itinerari del Sengio Alto sono avvolti nella caratteristica nebbia delle Piccole Dolomiti.

